



Canton du Valais
COMMUNE DE TRIENT

Avant-projet de plan Information publique plan général

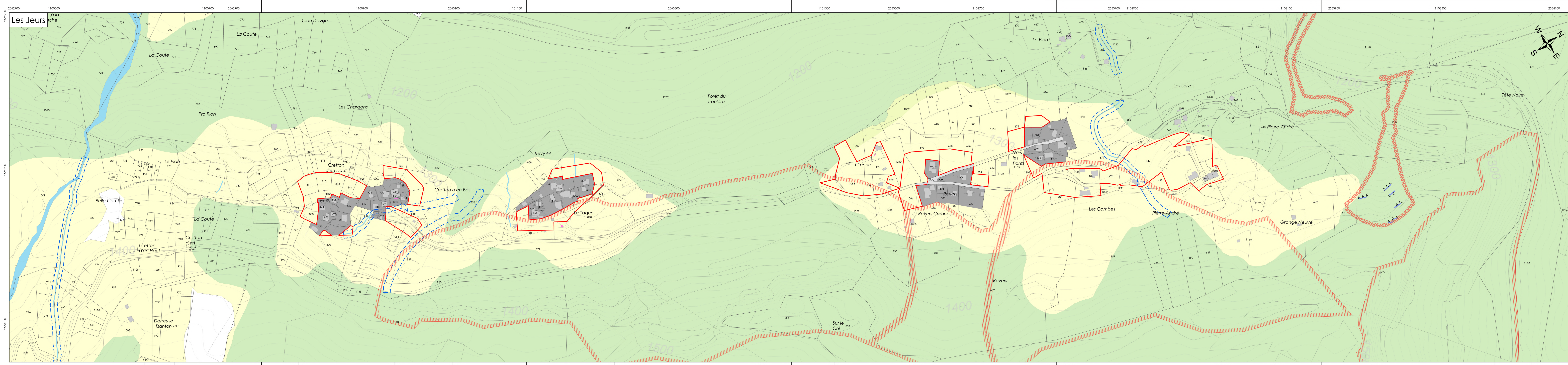
Echelle : 1 : 2 000

Version : Information publique			
Date	Projet	Dessiné	Contrôle
06.12.2023	AT/DM	BR/VE	AT/D
08.02.2024	AT/DM	BR/VE	AT/D
29.02.2024	AT/DM	BR/VE	AT/D
23.04.2024	BR	BR/VE	AT/D
...

Source : Office fédéral de topographie
Reproduction autorisée pour le CC-BY - canton du Valais

Auteur du projet :
bisa | Av. du Rothorn 10
3900 Sion
+41 27 43 75 73
bisa@bisa.ch

aménagement du territoire
Document 102



Légende

Affectations du sol

- Red dashed line: Révisions zones à bâtir destinées à l'habitat
- Blue dashed line: Nouvelles zones à bâtir destinées à l'habitat
- Blue dashed line: Nouvelles ZCP
- Red dashed line: Zones à bâtir
- Red dashed line: Zone à bâtir destinée à l'habitat
- Red dashed line: Zone mixte : Hébergement et habitat ZM/H
- Red dashed line: Zone d'activités ZA
- Red dashed line: Zone de construction et d'installations publiques ZC/P
- Red dashed line: Zone libre de constructions ZL
- Red dashed line: Zone de transport à l'intérieur des zones à bâtir ZT
- Green dashed line: Zone agricole
- Red dashed line: Autres zones à l'extérieur des zones à bâtir
- Red dashed line: Zone d'affectation définitive
- Red dashed line: Zone d'affectation atténuée - Camping
- Red dashed line: Forêt
- Red dashed line: Zone de camping de passage
- Red dashed line: Plage de baignade
- Red dashed line: Cours d'eau, plans d'eau
- Red dashed line: Rus
- Red dashed line: Nive de baignade

A filtre indicatif

- Red dashed line: Zones de danger hydrologique
- Red dashed line: Danger hydrologique élevé
- Red dashed line: Zones de danger d'avalanches
- Red dashed line: Danger élevé d'avalanches
- Red dashed line: Zones de danger de chute de pierre
- Red dashed line: Danger élevé
- Red dashed line: Zones de protection des eaux souterraines
- Red dashed line: Zone S1, en vigueur
- Red dashed line: Zone S2, en vigueur
- Red dashed line: Zone S3, en vigueur
- Red dashed line: Espace réservé aux eaux superficielles (ERS)
- Red dashed line: Cours d'eau, plans d'eau
- Red dashed line: Rus

Autres

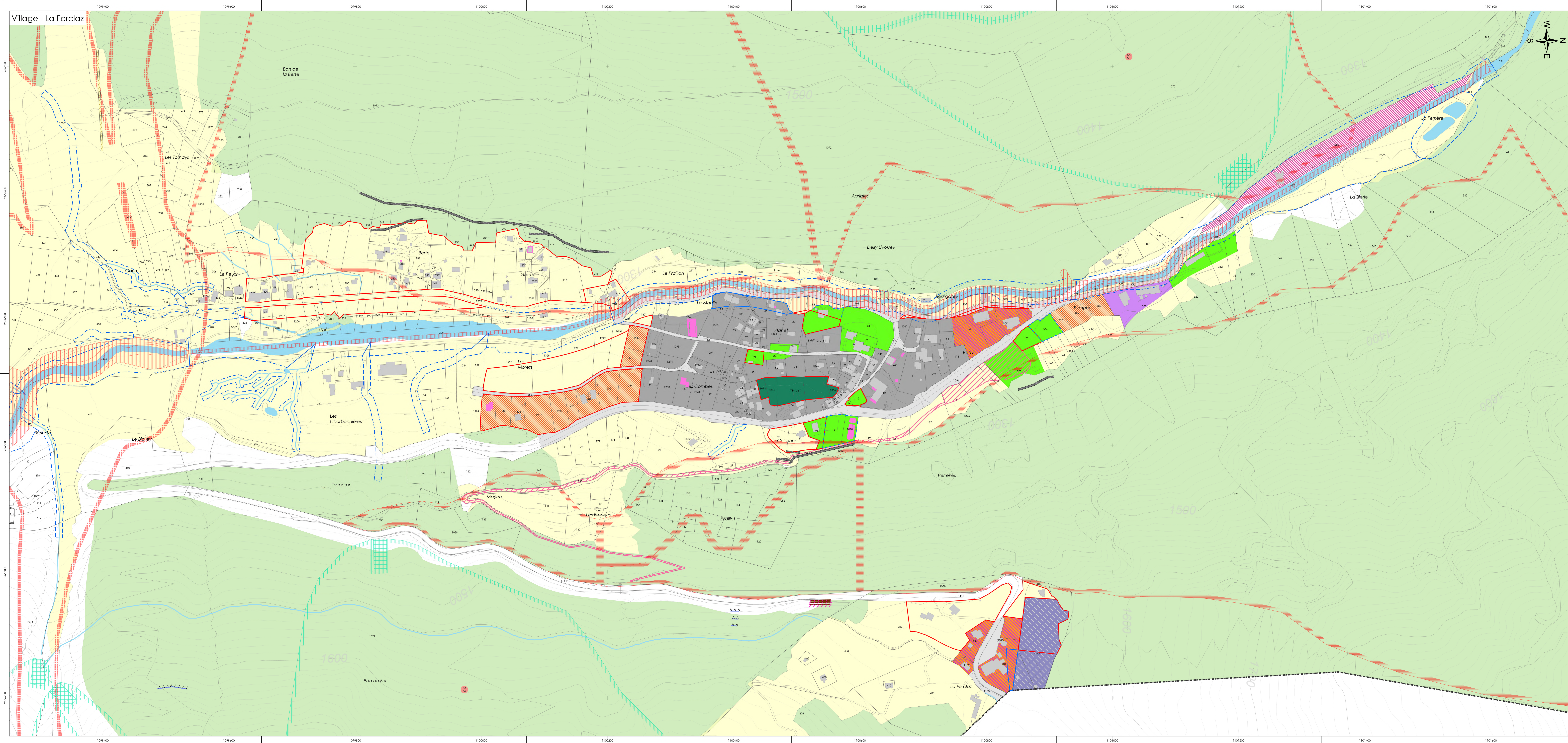
- Red dashed line: Bâtimens existants (état mars 2024)
- Red dashed line: Constructions récentes

Courages de protection

- Red dashed line: Digue d'interception
- Red dashed line: Digue de dérivation
- Red dashed line: Filat paravalanche
- Red dashed line: Filat pare-pierres
- Red dashed line: Digues à haute tension

Limites communales

- Red dashed line: Murs



N.B. fond cadastral et bâtiments selon état au 13.03.2024